



SIMON ASSOCIÉS

ENTREPRISES EN DIFFICULTE RETOURNEMENT

« *Le Droit d'Entreprendre* »

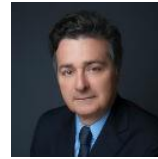


SIMON ASSOCIÉS | L'équipe



- 70 + avocats / 23 associés
- « Le Droit d'Entreprendre », depuis 1992
Cabinet d'avocats d'affaires pluridisciplinaire
- Simon Associés** : 6 Bureaux intégrés
Paris, Lille, Lyon, Montpellier, Nantes, Pékin
- Réseau **Simon Avocats** : 200 + avocats dans 15 villes en France
- Réseau **Simon International** : 60 pays au moyen d'accords d'alliances avec des cabinets de renom

<https://simonassocies-infos.com>



Jean-Charles
SIMON



François-Luc
SIMON



Cristelle
ALBARIC



Arthur
ANTON



Nicolas
BILLON



Lara
BOURSIER



Hubert
de FREMONT



Stéphanie
DE GIOVANNI



Fabrice
DEGROOTE



Jack
DEMAISON



Emmanuel
DRAI



Bruno
LEMISTRE



David
MARAIS



Patrice
MONTCHAUD



Sophie
NAYROLLES



Kristell
QUELENNEC



Benoît
RAIMBERT



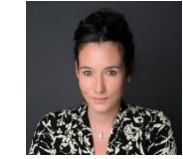
Sandrine
RICHARD



Isabelle
ROBERT-VEDIE



Marie
ROBINEAU



Stéphanie
ROQUEFORT



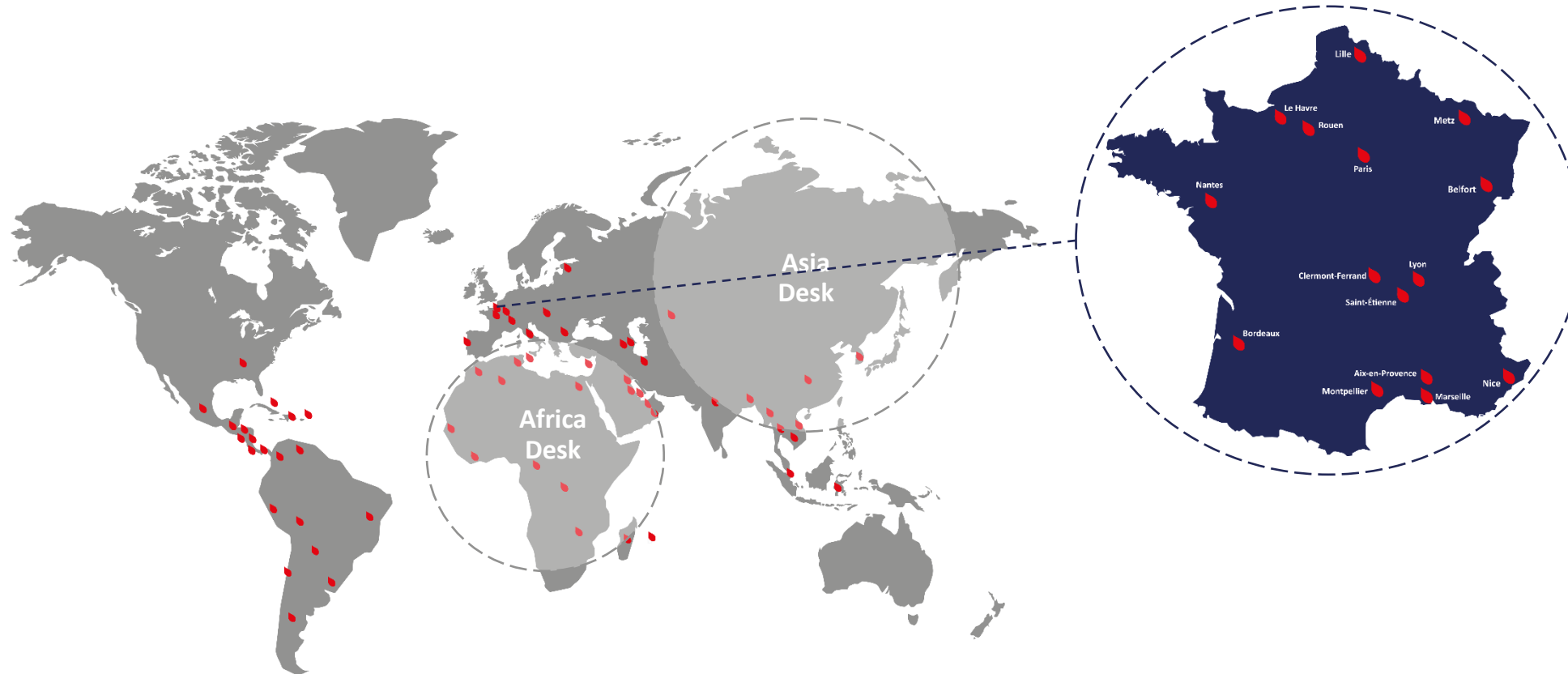
Philippe
SAIGNE



Laure
WAREMBOURG



SIMON ASSOCIÉS | Un accompagnement en France et à l'International

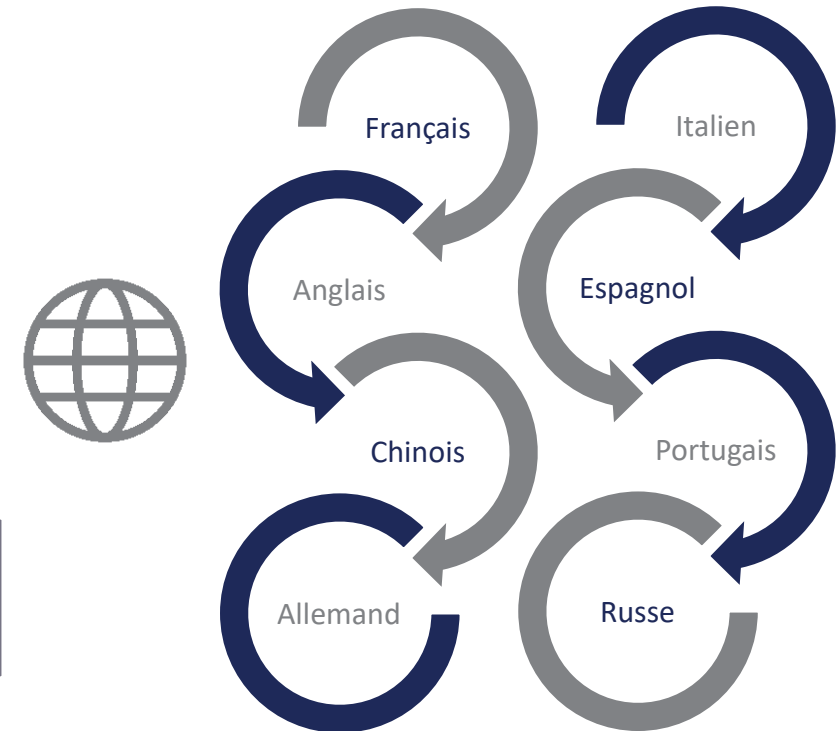


SIMON ASSOCIES | Des compétences juridiques transversales

13 compétences complémentaires :



8 langues de travail :



SIMON ASSOCIÉS | L'équipe Restructuring



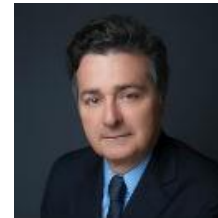
Philippe SAIGNE
Associé



Marie ROBINEAU
Associée



Sophie NAYROLLES
Associée



Jean-Charles SIMON
Associé-Gérant



Kristell QUELENNEC
Associée



Emmanuel DRAI
Associé



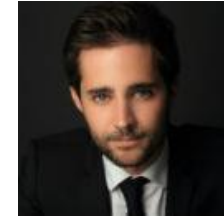
Laure WAREMBOURG
Associée



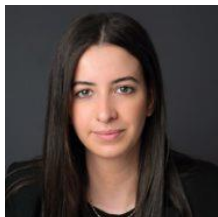
Hubert de FREMONT
Associé



Clarisse LACHENAL
Avocat



Paul MINET
Avocat



Sarah KACEL
Avocat



Laurence PHILIPPE
Juriste



Hélène REJOU-MECHAIN
Avocat



Marine GUILLEMIN
Avocat



Carine COOPER
Avocat



SIMON ASSOCIES | Entreprises en difficulté / Restructuring

DES EXPERTS RESTRUCTURING RECONNUS – UN CABINET « GLOBAL » UNE EMPREINTE NATIONALE & INTERNATIONALE

📌 Une pratique reconnue :

14 avocats et 1 juriste spécialisés. Simon Associés a débuté son activité à l'époque de la crise immobilière des années 1990, accompagnant les entreprises en situation de sous-performance, en difficultés ou en retournement.

Plusieurs de nos associés sont membres de l'ARE, de l'IFPPC, de Prévention et Retournement, de l'AARO, des WIR, et d'associations/organisations de référence en France dans ce domaine d'activité.

📌 Acteurs accompagnés :

Simon Associés conseille les entreprises, dirigeants, fonds et holdings d'investissements, banques et mezzaneurs, créanciers et financiers, administrateurs et mandataires judiciaires.

📌 Une approche pluridisciplinaire :

Le département « Entreprises en Difficulté » s'appuie sur les autres expertises du Cabinet (Corporate, Social, Contrats, Immobilier, Distribution, International, Contentieux...) et propose une organisation optimisée, notamment avec ses outils digitaux propriétaires, pour assurer le meilleur accompagnement, en conseil comme en contentieux.



SIMON ASSOCIÉS | Entreprises en difficulté / Restructuring

Prévention ou traitement des entreprises en difficulté

- Analyse du risque (diagnostic, organisation, communication)
- Mise en place de procédures de prévention (mandat ad hoc, conciliation)
- Suivi de la prévention, négociation et rédaction de protocoles d'accords dans l'intérêt du dirigeant et de l'entreprise, des investisseurs ou des financiers
- Gestion et suivi des relations entre les acteurs de la prévention
- Restructuration de l'entreprise
- Abandon ou cessions de créances et cessions d'actifs
- Augmentation de capital (en collaboration avec l'équipe Finance)
- Recherche de financements
- Adossement financier ou cession de l'entreprise ou entrée d'un investisseur ou d'un industriel (en collaboration avec l'équipe M&A)

Social

- Rédaction des PSE (Plan de Sauvegarde de l'Emploi), suivi et mise en place
- Assistance dans les relations avec les DIRECCTE
- Assistance dans les négociations avec les organisations syndicales et les institutions représentatives du personnel
- Représentation dans les contentieux (collectif et individuel) afférents à la mise en place des PSE et à ses suites

Procédures collectives

- Analyse du risque
- Mise en place de procédures collectives (sauvegarde, redressement judiciaire ou liquidation judiciaire)
- Régularisation de la déclaration de cessation des paiements
- Suivi de la procédure devant le tribunal de commerce
- Assistance des parties dans les relations entre acteurs
- Préparation, négociation et rédaction du plan de continuation
- Déclaration de créances, suivi des procédures de contestation de créances
- Suivi du plan de continuation adopté
- Préparation, négociation et rédaction du plan de cession
- Rédaction des actes de cession, assistance dans la reprise d'actifs de sociétés en liquidation judiciaire
- Actions en responsabilités
- Suivi dans l'intérêt des organes de la procédure



SIMON ASSOCIES | Dernières distinctions



- **Classé en 2020 par l'Hebdomadaire LE POINT parmi les meilleurs cabinets français dans la catégorie Droit des Affaires, Commercial et Concurrence**
- **Classé par Le Monde du Droit et l'Association Française des Juristes d'Entreprise (AFJE) obtenant le 1^{er} Prix 2020 (trophée d'or) catégorie « Entreprises en Difficultés »**
Palmarès réalisé au moyen d'un vote auprès de 4000 clients de cabinets d'avocats d'affaires (juristes d'entreprises, DR, DG, DRH)
- **Classé en 2021 « Incontournable » par Leaders League dans les catégories :**
 - *« Conseil des entreprises mid-cap et de leurs actionnaires » & « Clientèle : mandataires judiciaires »*
 - **Classé dans le Legal 500 Europe**
 - **Classé dans Chambers & Partners 2019**
- **SIMON ASSOCIES est partenaire du Cercle Montesquieu**





Pour en savoir plus,
contactez-nous.

SIMON ASSOCIÉS

47 Rue de Monceau
75008 Paris, France
+33 (0)1 53 96 20 00

contact@simonassociés.com

www.simonassociés.com

www.lettredurestructuring.com

